

Scheda oggetto

Ristrutturazione completa dell'immobile commerciale di Bel- lerivestrasse



Tipo di edificio: Ufficio / Gestione documenti

Anno: 2023

Tipo di costruzione: Trasformazione

Marchio: RWD Schlatter

Impresa generale: Allreal Generalunternehmung AG

Committente: Allreal Generalunternehmung AG

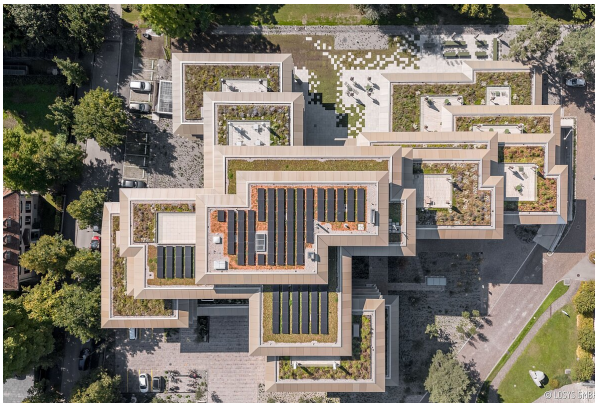
Architetto: Burckhardt & Partner AG Architekten Generalplaner

Architetto: C.F. Møller Danmark A/S

L'immobile commerciale di 12.000 metri quadrati (costruito nel 1974) in Bellerivestrasse 36 a Zurigo Riesbach è in fase di completa ristrutturazione e ampliamento.

Galleria dei prodotti





Mettetevi in contatto con noi

RWD Schlatter AG
St. Gallerstrasse 21
9325 Roggwil
Svizzera
+41 71 454 63 00
info@rwdschlatter.ch