

RWDSchlatter

Porte su misura

Scheda oggetto

Nuova costruzione dell'edificio amministrativo WWZ AG



© LOSYS GMBH

Tipo di edificio: Ufficio / Gestione documenti

Anno: 2021

Tipo di costruzione: Nuova costruzione

Marchio: RWD Schlatter

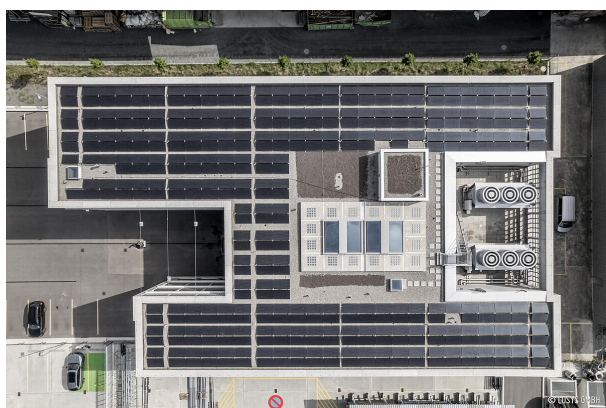
Pianificatore: S+B Baumanagement AG

Architetto: Boltshauser Architekten AG

Committente: WWZ AG

Galleria dei prodotti





Mettetevi in contatto con noi

RWD Schlatter AG
St. Gallerstrasse 21
9325 Roggwil
Svizzera
+41 71 454 63 00
info@rwdschlatter.ch