

Fiche d'objet

Europaallee Zurich, Haute école pédagogique



Type de bâtiment: Bâtiments publics

Année: 2012

Type de construction: Construction nouvelle

Marque: RWD Schlatter

Architecte: Max Dudler Architekten AG

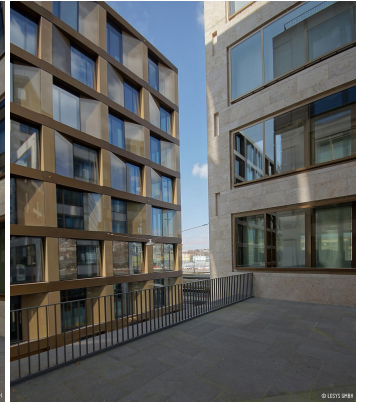
Maître de l'ouvrage: SBB - Immobilien

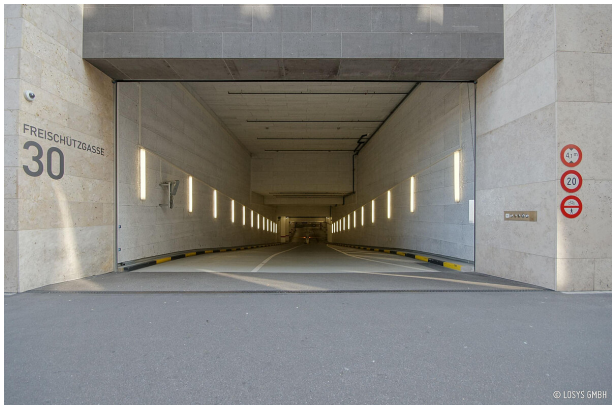
Entrepreneur général: Implenia Schweiz AG

Entrepreneur général: Implenia Schweiz AG

Un nouveau quartier a vu le jour au cœur de Zurich. L'Europaallee relie le cercle 1 à la Bahnhofstrasse, mondialement connue, et les cercles 4 et 5, très animés. Marqué par une architecture moderne et urbaine et un espace public généreusement aménagé, ce quartier offre une grande qualité de vie. 1800 places d'études à la Haute école pédagogique, plus de 6000 emplois, 400 logements, des offres variées de commerce de détail et de restauration ainsi que des installations de loisirs font de l'Europaallee, avec ses places et son environnement attrayant, une nouvelle partie vivante de Zurich. Grâce à sa situation centrale, directement à la gare centrale de Zurich, l'Europaallee est reliée par chemin de fer à toute la Suisse et aux principales métropoles européennes, et également au monde entier via l'aéroport.

Galerie





Contactez-nous

RWD Schlatter AG
St. Gallerstrasse 21
9325 Roggwil
Suisse
+41 71 454 63 00
info@rwdschlatter.ch