

Fiche d'objet

## Olma hangar 1



---

Type de bâtiment: Bâtiments publics

Année: 2024

Type de construction: Construction nouvelle

Marque: RWD Schlatter

Maître de l'ouvrage: OLMA Messen St.Gallen

Architecte: ilg santer architekten

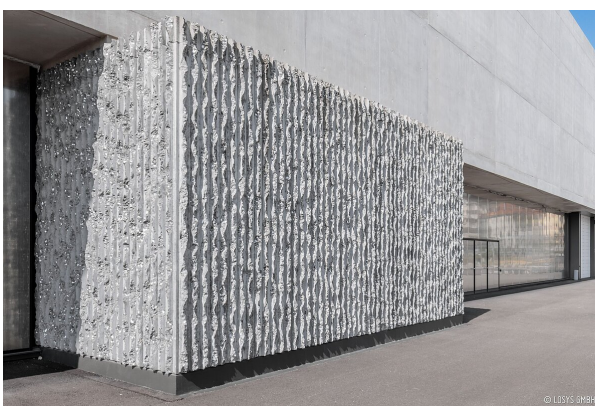
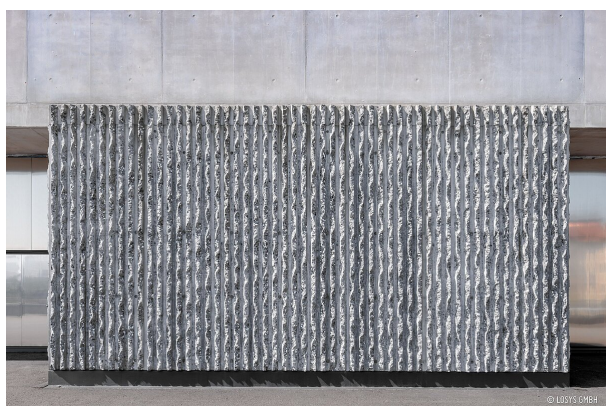
---

Le hangar 1 de l'Olma, mis en service au début des années 1980, sera remplacé par une construction nouvelle gigantesque pour les standards saint-gallois - le développement de l'Olma Messen est ainsi assuré. Le nouveau hangar 1 de l'Olma peut accueillir jusqu'à 12 000 personnes et devrait être utilisé en 2023.

---

## Galerie





## Contactez-nous

RWD Schlatter AG  
St. Gallerstrasse 21  
9325 Roggwil  
Suisse  
+41 71 454 63 00  
[info@rwdschlatter.ch](mailto:info@rwdschlatter.ch)