

Objektkarte

Hotel & Klinik Oberwaid



Gebäudetyp: Gesundheitswesen

Jahr: 2012

Bauart: Neubau

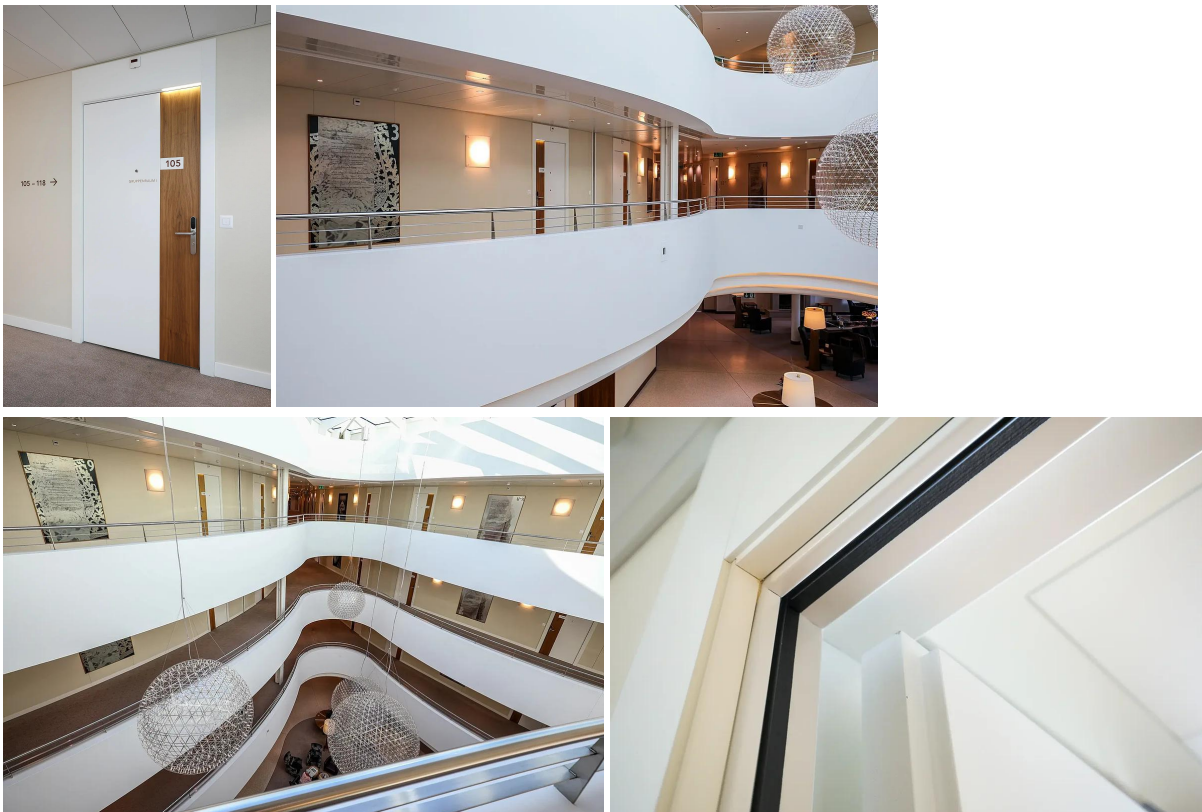
Marke: RWD Schlatter

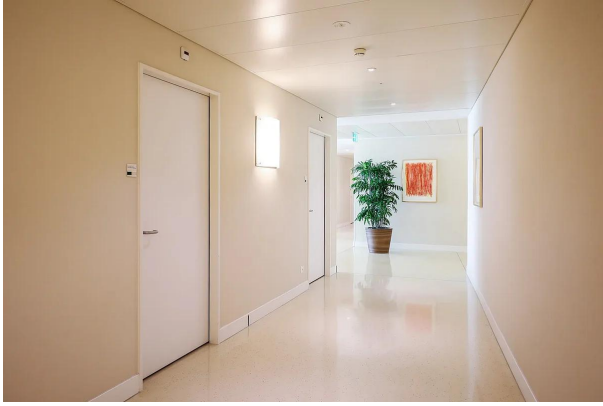
Bauherr: HRS Real Estate AG

Architekt: Carlos Martinez Architekten

Das Haus Oberwaid in St. Gallen ist sowohl Klinik als auch Hotel. In die grosszügigen Zimmer und Suiten gelangen die Gäste durch Türen, welche nicht nur architektonisch ins Konzept passen, sondern auch die baurechtlichen Vorgaben erfüllen.

Galerie





Produkte



Funktionstüren

Funktionstüren müssen höchsten Anforderungen an Sicherheit, Rauch-, Brand-, Schall-, Einbruch-, Klima- und Fluchtwegschutz gerecht werden und dabei auch ästhetisch überzeugen. Bei RWD Schlatter kombinieren wir innovative Technik mit präziser Verarbeitung und hochwertigem Design. Ob für Wohnräume, Büros oder öffentliche Gebäude: Unsere Türen bieten massgeschneiderte Lösungen für jede Anforderung. Verlassen Sie sich auf Schweizer Qualität, die Funktionalität und Ästhetik perfekt vereint.



Schallschutztüren

Schallschutztüren sind Funktionstüren, die den Schallübertritt zwischen unterschiedlichen Räumen oder vom Aussenbereich ins Gebäude reduzieren und schalldämmend wirken. Durch verdichtetes Bauen, zunehmende Bevölkerungsdichte und die wachsende Bedeutung von Homeoffice steigen die Anforderungen an den baulichen Schallschutz stetig. Auch gesetzliche Vorgaben verlangen in vielen Fällen einen geprüften Schallschutz. RWD Schlatter verfügt über ein grosses Know-how im Bereich Schallschutz. Dank des firmeneigenen Schallprüfstands können Türelemente geprüft und optimiert werden.

Kontaktieren Sie uns

RWD Schlatter AG
St. Gallerstrasse 21
9325 Roggwil
Schweiz
+41 71 454 63 00
info@rwdschlatter.ch